

Раздел VI

Технические характеристики рекламных конструкций

Щит 6 x 3 м – рекламная конструкция должна быть спроектирована, изготовлена и установлена в соответствии с требованиями строительных норм и правил, правил устройства электроустановок, технических регламентов, санитарных норм и правил (в том числе требований к освещённости, электромагнитному излучению и пр.), с требованиями пожарной безопасности, законодательства Российской Федерации об объектах культурного наследия (памятниках истории и культуры) народов Российской Федерации, их охране и использовании и других нормативных актов, содержащих требования к рекламным конструкциям.

Размеры фундаментов ориентировочные, могут меняться в зависимости от проектной документации рекламной конструкции.

1. Общие требования и характеристики.

Для размещения щита 6 x 3 м разрабатывается проектная документация с целью обеспечения безопасности при её установке, монтаже и эксплуатации.

В основе щита 6 x 3 м лежит металлическая конструкция.

Расположение рекламного поля: горизонтальное.

Количество информационных полей: не более двух.

Количество опорных стоек: одна.

Рекламная конструкция ставится на заглублённом фундаменте (в случае невозможности установки рекламной конструкции на заглублённом фундаменте, допускается установка рекламной конструкции без заглубления фундамента). Информационная панель представляет собой металлическую раму, жёстко соединённую с опорной стойкой под прямым углом. Рекламное поле изготавливается из оцинкованных панелей, либо влагостойкой фанеры, для вариантов статичного исполнения.

Основной цвет рекламной конструкции: серый. Покрытие рекламной конструкции – порошковое напыление с антикоррозионными ингибиторами.

Опорная стойка закрыта пилоном для размещения социальной рекламы.

2. Размеры.

Размер информационного поля: 6000 x 3000 мм.

Внешний габарит рекламной панели: не более 6400 x 3600 мм.

Расстояние от нижнего края рекламной конструкции до уровня земли: не менее 4500 мм.

Опорная стойка выполнена из круглой профильной трубы (диаметр от 300 до 400 мм) или прямоугольной профильной трубы (от 300 до 400 мм).

3. Подсвет рекламной конструкции.

Рекламная конструкция должна иметь внешний подсвет.

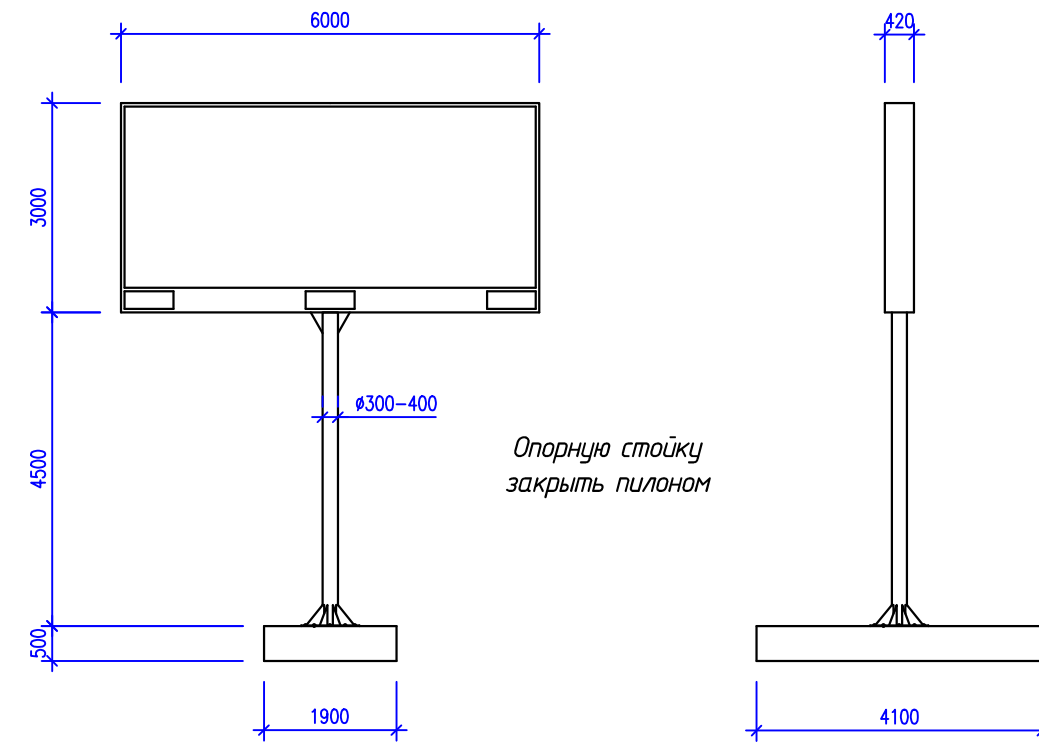
4. Технология замены изображения.

Размещение бумажного постера или винилового полотна.

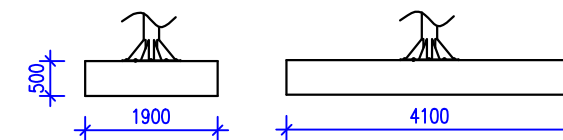
5. Доведение до потребителя рекламы и информации.

Доведение до потребителя рекламных сообщений на щитах 6 x 3 м может производиться:

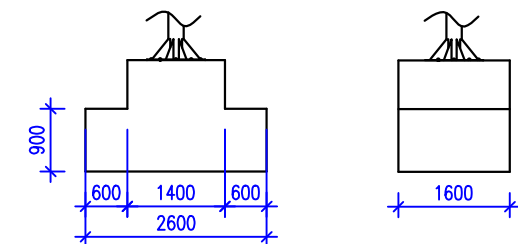
- с помощью неподвижных полиграфических постеров;
- с помощью демонстрации постеров на динамических системах смены изображений (роллерных системах или системах поворотных панелей – призматронах и др.).



Вариант 1 (фундамент 4100x1900x500мм)



Вариант 2 (фундамент 2600x1600x1600мм)



Вариант 3 (фундамент 1600x1600x3500мм)

